



GALLERY
HOTEL
COLLECTION

THE **BODRUM** HOTEL
YALIKAVAK

**MGALLERY THE BODRUM HOTEL YALIKAVAK
SÜRDÜRÜLEBİLİRLİK RAPORU**

-2023-



GALLERY
HOTEL
COLLECTION

THE **BODRUM** HOTEL
YALIKAVAK

RAPOR İÇERİĞİ

1. Sürdürülebilirlik Politikası Hakkında
2. Tesisin Tanıtımı ve Tesis Özellikleri
3. Kalite ve Gıda Güvenliği
4. Çevre ve Atık Yönetimi
5. Enerji Yönetimi
6. Biyoçeşitlilik
7. Yapılan Sosyal Çalışmalar
8. Kimyasal Yönetimi
9. Satın Alma
10. Personel ve Çalışma Hayatı
11. Çocuk İstismarı ve Taciz
12. Kısıtlı Bireyler için Erişim
13. Kültürel Mirasın Tanıtımı

1.Sürdürülebilirlik Politikası Hakkında

Sürdürülebilir Turizm; Birleşmiş Milletler Dünya Turizm Örgütü (UNWTO) tarafından “mevcut ve gelecekteki ekonomik, sosyal ve çevresel etkileri tam olarak hesaba katan; ziyaretçilerin, endüstrinin, çevrenin ve ev sahibi toplulukların ihtiyaçlarını karşılayan turizm” olarak tanımlanıyor.

MGALLERY BODRUM olarak sürdürülebilir turizm anlayışımızla bundan sonra kendimizi, personelimizi, iş hayatımızı, bakış açımızı, duyarlılıklarımızı, kaynaklarımızı, tüm otelcilik faaliyetlerimizi değiştirerek, sürekli iyileştirmeyi hedefliyoruz. Gelecek nesillere yaşanabilir kaynaklar bırakabilmek, yaşadığımız gezegende başka canlılara da yaşam hakkı tanımak için yasal çerçeveler dahilinde kendimizi geliştirmeye söz veriyoruz. Bundan sonra bu kapsamdaki faaliyetlerimizi tüm paydaşlarımızla şeffaf bir şekilde paylaşmayı planlıyoruz. Gelişimimiz konusundaki performans verilerini hazırlayacağımız raporlarımızla paylaşıyor olacağımızı duyurmak isteriz.

Sürdürülebilirlik politikamız ; çevresel, sosyal, kültürel, ekonomik, kalite, insan hakları, sağlık ve güvenlik konularını kapsamaktadır.

2.Tesis Tanıtımı ve Tesis Özellikleri

Yalıkavak'ın Kdr Yarımadasında yer alan MGallery The Bodrum Hotel, Yalıkavak Marina'ya sadece dakikalar uzaklıktadır. Otel, farklı zevklere uygun dşnlerek tasarlanmış odaların geniş bir yelpazesini sunmaktadır. Rahat Junior Suitlerden lks Executive Suitlere ve ferah iki Yatak Odalı Aile Sitlerine kadar her oda, keyifli bir konaklama iin konfor ve stilin birleřimini sunar.





Özel bir plaj alanına sahip olan otel, çiftler, balayı çiftleri, aileler ve huzur arayan gezginler için tercih edilen bir seçenektir. Oteldeki imkanlar, özel kum plaj, sonsuzluk havuzu, sahil restoran ve barları, Spa, kapalı havuz, hamamı, spor salonunu ve rahatlatıcı masajlar içerir.





Benzersiz mimarisi ve Bodrum'un doğasını her köşesinde hissettiren, modern ama bohem esintileri de içinde bulunduran tasarımı, özenle konumlandırılmış özel sanat eserleri ile **MGallery The Bodrum Hotel Yalıkavak** büyülü zamanlar yaşattırır.





Odalarımızın tamamı, Bodrum'un doğal g zelliklerini hissettiren detaylar ile donatılmıřtır. T m odalarımızda, uyku kalitesini maksimum d zeyde saęlayacak  r nler kullanılmıřtır. MGallery The Bodrum Hotel Yalıkavak'ın her alanındaki řık, modern ve bohem dekorasyon dokunuřları odalarımızın tamamında bulunur. Konfor ve keyifli zaman geirmek iin tasarlanan odalarımızda, Ege'nin esintisini evlerinizin rahatlıęında yařattırır.





Geleneksel Akdeniz mutfağının, yerel ürünler ile buluşması, lezzet şöleni yaşatır. Beach House Restaurant ve Pool bar'da gün boyu, güneşin tadını çıkartırken muhteşem kokteyl ve lezzetler size eşlik edecek. Bohemy Yalıkavak, A'la Carte servisi ile konaklamanız boyunca Akdeniz mutfağının gizli lezzetlerini keşfedeceksiniz.



3.Kalite ve Gıda Güvenliđi

Gıdanın kabulünden tüketimine kadar tüm süreçleri kontrol altında tutuyoruz. Güvenliđi sađlarken maliyeti düşürmek ve israfı önlemek için önleyici tedbirler alıyoruz. Tedarikçileri de denetim süreçlerimize ekleyerek yerel üreticinin güvenli gıda farkındalıđını destekliyoruz.

Misafirlerin ve personellerin kendini güvende hissedeceđi alanlar yaratmak için ulusal ve global tüm çevre kanunları, iş sađlıđı güvenliđi, bina güvenliđi, insan hakları ile ilgili kanun, yönetmelik ve mevzuatlara uygun olarak otelimiz inşa edilmiş olup, düzenli olarak gerekli kontrol ve önlemlerin alınmasını sađlıyoruz.

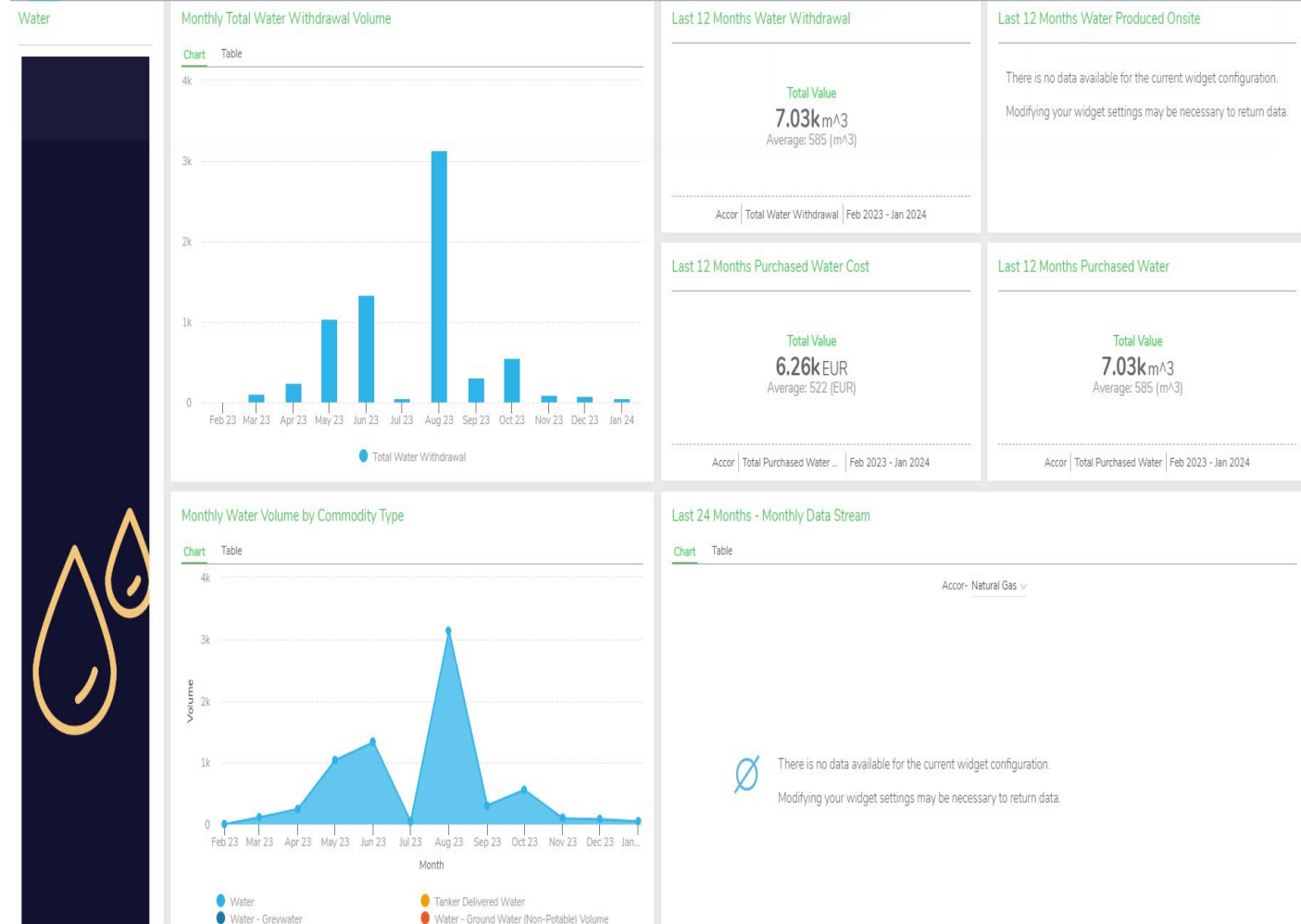
Kalite standartlarımızı aynı seviyede koruyabilmek için Kalite Yönetim Sistemi belgelerimizle hizmet vermekteyiz.



4.Çevre ve Atık Yönetimi

✓ Su Yönetimi

MGallery The Bodrum Hotel Yalıkavak olarak en önemli doğal kaynağımız olan suyu önemsiyor ve gerekli tasarruf ve kontrol tedbirlerini alıyoruz.Otelimiz büyük oranda su kaynağı olarak denizden elde edilen suyun osmoz sistemiyle,kullanılabilir su kaynağı haline getiriyoruz.Günlük, aylık ve yıllık su tüketim analizlerimizi GAIA (AccorHotels Sustainability & Technical Platform) üzerinden yapıyoruz. Analizlerimizi toplam ve misafir sayısına göre takip edebiliyoruz.



Enerjiden sudan tasarruf etmek için odalarımızda bulunan dijital katalog ve kartlar ile çarşafların ve havluların her gün değiştirilmesi durumunda tüketilecek suya vurgu yaparak misafirlerimizi bilgilendiriyoruz.



Lobi ve genel alan batarya ve pisuvarlarımız fotoselli olup düşük su tüketim verilerine sahiptir. Genel misafir ve personel alanları, misafir odalarında su tüketimini azaltacak sistemlere sahibiz.

Otel genelinde bataryalarımız en fazla 4-6 litre/dakika, Tuvalet sifonları çift kademe olup 2-4 litre, Duşlarımız 10 litre/dakika tüketim verilerine sahiptir.

✓ Sıfır Plastik Yönetimi

Sıfır plastik politikamız gereği, MGallery The Bodrum Hotel Yalıkavak içerisinde tek kullanımlık plastiklere izin verilmemektedir. Pet şişe su alımı yapılmamakta ve tüm odalarda çevreye duyarlı buklet malzemeleri kullanılmaktadır.



Plastik Oda Kartından → Ahşap Oda Kartına Geçiş

➤ Atık Yönetimi

Türkiye Cumhuriyeti Çevre ve Şehircilik Bakanlığı tarafından yürürlüğe giren Sıfır Atık Yönetmeliği'ne bağlı olarak Sıfır Atık Yönetim Sistemi'ni 2023 yılında otelimizde kurarak Sıfır Atık Belgesi'ni almaya hak kazandık.

• Atık Yağlar

Otelimizde yiyecek içecek birimlerinden ve Mutfak departmanı tarafından çıkan bitkisel atık yağlar düzenli olarak belli periyotlarla gelen atık taşıma lisanslı anlaşmalı firma tarafından, özel atık toplama aracı ile alınarak, Çevre ve Şehircilik Bakanlığında özel atık yağ bertarafı lisansına sahip firmalara teslim edilir.



Misafirlerimizin konforundan taviz vermeden, su, elektrik, enerji, kimyasal, katı atık miktarlarının kontrol altına alınması, çevreye ve doğal kaynaklara yönelik oluşabilecek zararın en aza indirilmesini hedefliyoruz. Sürdürülebilir turizm ilkeleri doğrultusunda aldığımız önlemler ile doğal kaynak kullanımı azaltılmış, toprağa, suya, havaya verilen zararların minimum düzeye indirilmesi ve mümkünse ortadan kaldırılabilmesi için uygulamalar güncellenmiştir.

Bu amaçla;

- Düzenli olarak atık kayıtlarımızı güncelliyor ve geri dönüşüme katkı payı hedeflerimizi kontrol altında tutuyoruz.
- Atık ayrıştırma ve atık miktarının azaltılması, doğal kaynakların verimli kullanılması vb. faaliyetlerle sürekli çevresel performansımızı iyileştiriyoruz.
- Atıkların geri dönüşüm/ bertaraf aşamasına kadar takibini yapıyoruz.
- Çalışanlarımızı ve misafirlerimizi çevreye karşı duyarlı olmaları konusunda teşvik ediyoruz, çalışanlarımıza çevre bilinci ve enerjinin verimli kullanılması ile ilgili bilinçlendirme eğitimleri vererek onları geliştiriyoruz.
- Çalışanlarımızı düzenli aralıklarla “Kimyasal Kullanımı” konusunda eğitiyoruz.
- Tedariklerimizde çevreye duyarlı satın alma politikamız gereğince çevre etiketli ürünler tercih ediyoruz.
- Deniz suyunun temizliği hem doğal yaşamı koruma hem de sürdürülebilir turizm kapsamında en büyük öncelik verdiğimiz konuların başında gelmektedir. Bu kapsamda plajda yeterli sayıda çöp kutusu, atık konteynırı bulunduruyor, düzenli olarak boşaltıyor ve temiz tutuyoruz. Sahillerimizin daha temiz olabilmesi için plaj görevlilerimize eğitimler veriyor, plajların temizliğini kontrol ediyoruz.
- Kendi tesislerimizde düzenli mıntıka temizliği yapıyoruz.

5.Enerji Yönetimi

Elektrik kullanımında, odalarımızda enerji otomatik kapama sistemi kullanılmaktadır. Oda dış alan pencere ve kapılarında enerji kesme sensörü bulunmaktadır.Böylece misafirlerimiz odada olmadığı zaman elektrik sistemi çalışmaz ve tüketim israfı oluşmaz. Ortak alanlardaki tuvaletlerde, koridorlarda aydınlatma için sensörler bulunmaktadır. Dış aydınlatmalar zamanlayıcılarla kontrol edilmektedir. Odalarımızda A sınıfı, düşük tüketimi olan Led TV'ler ve Minibar buzdolapları kullanılmaktadır. Otel genel aydınlatması, dış aydınlatması, süs aydınlatması, ofis ve koridor aydınlatmasında en tasarruflu ve uzun ömürlü olan LED aydınlatma kullanımına geçilmiştir.

Otelimiz içerisinde en üst enerji tasarruflu sistemler kullanmaya özen göstermekteyiz. Kalite ile birlikte enerji tasarrufunu da benimseyen sistemler önceliğimizdir. Binamızdaki enerji tüketimi günlük, aylık ve yıllık olarak takip edilmektedir. Bunun için en etkin olarak kullandığımız sistem GAIA'dır.



Monthly Total Energy Consumption & Unit Cost

Chart Table



Last 12 Months Energy Consu...

Total Usage
1.01m kWh
Average: 84.55k

Total Cost
\$111.04k USD
Average: \$9.25k (USD)

Accor | Electric Power | Feb 2023 - Jan...

Last 12 Months EUI in kWh p...



There is no data available for the current widget configuration.

Modifying your widget settings may be necessary to return data.

Last 12 Months Energy Cost

Total Usage
1.01m kWh
Average: 84.55k

Total Cost
\$111.04k USD
Average: \$9.25k (USD)

Accor | Electric Power | Feb 2023 - Jan...

Last 12 Months kWh per Sold...

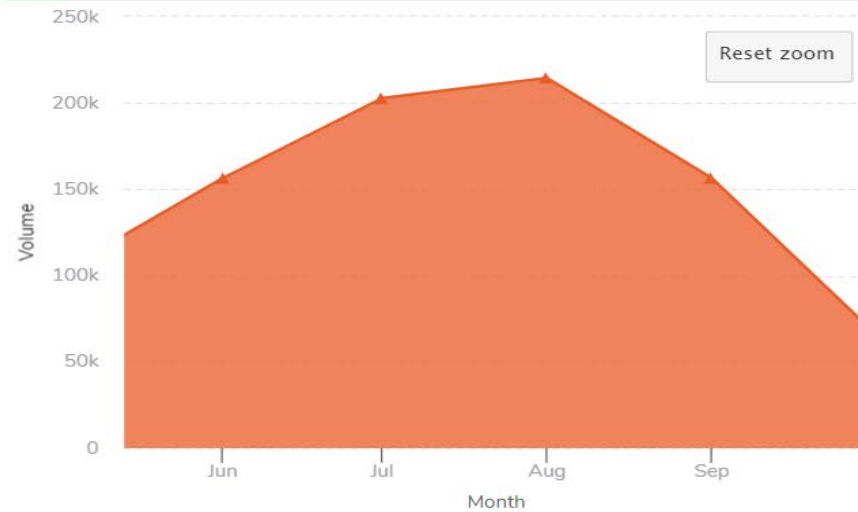


There is no data available for the current widget configuration.

Modifying your widget settings may be necessary to return data.

Monthly Energy Consumption by Commodity Type

Chart Table



- Diesel - Stationary
- District Heating Volume
- Gasoline (Petrol)
- Liquefied Natural Gas (LNG)
- Liquefied Petroleum Gas (LPG)
- District Cooling
- Electric Power
- Heating Oil
- Natural Gas

Last 12 Months Onsite Renew...

There is no data available for the current widget configuration.

Modifying your widget settings may be necessary to return data.

Last 12 Months Cost per Sold ...



There is no data available for the current widget configuration.

Modifying your widget settings may be necessary to return data.

Last 24 Months - Monthly Data Stream

Chart Table

Accor- Natural Gas



There is no data available for the current widget configuration.
Modifying your widget settings may be necessary to return data.

Enerji tüketimini, her yıl daha az kullanımını ve buna baęlı karbon emisyonlarını azaltmayı titizlikle planlıyoruz.

Bakım, gözetim ve izleme yoluyla enerji tasarruflarını sürekli analiz ediyor, yeni yatırım projelerimizi de enerji üretimi, çevreye verdiğimiz zararın yenilenebilir enerji kaynakları tercihleriyle azaltılması konularını merkeze alarak planlıyoruz.

Bu sebeple yeni oluşturduğumuz araç otopark alanı tenteleri olarak güneş panellerimizi konumlandırıyoruz.

Park alanımızda elektrikli araç şarj istasyonu oluşturduk.GES Projelerimizle de yenilebilir enerji kaynaklarımızı arttırmayı önemsiyoruz.



Elektrikli Araç Şarj İstasyonu



Güneş Enerji Sistemi

6. Biyoçeşitlilik

Biyoçeşitlilik, tüm dünyadaki yaşam formlarının çeşitliliğini ve bunların parçası olan ekolojik süreçleri ifade eder. Bitkiler, Hayvanlar, Mantarlar tüm bu çeşitliliğin temel unsurlarını oluşturur. Bodrum bölgesinde oluşan bazı endemik, yöresel bitki ve yerel hayvan türlerinden bazıları şunlardır;

- Bodrum mandalinası (*Citrus Reticulata*)
- Frenk inciri (*Opuntia ficus-indica*)
- Zeytin (*Olea Europaea*)
- Lavandula stoechas (Karabaş otu)
- Kenger (*Gundelia tournefortii*)
- Deniz börülcesi (*Salicornia europaea*)
- Keçiboynuzu (Harnup) ağacı / *Ceratonia siliqua*
- Isırgan otu (*Urtica spp.*)
- Yılan dili (*Arum maculatum*)
- Tilkişen, yabani kuşkonmaz (*Asparagus acutifolius*)
- Çeti (Latincesi *Sarcopoterium spinosum*)
- Dil balığı (*Solea solea*)
- Barbun balığı (*Mullus barbatus*)
- Akdeniz foku (*Monachus monachus*)



7. Yapılan Sosyal Çalışmalar

MGallery The Bodrum Hotel Yalıkavak olarak ,sosyal sorumluluk bilinciyle,2023 yılı boyunca Sivil Toplum Kuruluşlarına destek olduk.

Yıllık olarak Ege Orman Vakfına ve Müze Kartı alımına destek olduk ve olmayada devam edeceğiz.

Sosyal Sorumluluk Çalışmaları



Müzekart



TARİHE AÇILAN KAPI

MGallery The Bodrum Hotel Yalıkavak olarak 2023 yılı içerisinde Meslek Liselerine eğitim baęışı ve ilkokullara Kimyasal destek sağladığımız gibi Bodrum Köpek Eğitim Kulübünde yaşayan dostlarımıza da sürekli mama yardımında bulunuyoruz.



8.Kimyasal Yönetimi

Kimyasalların güvenli bir şekilde bertaraf edilmesi için ilgili firmalarla çalışıyor ve kimyasal atıkların takibini yapıyoruz.

Kullandığımız tüm kimyasalların onaylı, etiketli ve uygun ambalajlarda olması, MSDS'lerin (Malzeme Güvenlik Bilgi Formu) tarafımıza ulaşmış olmasına öncelik veriyoruz. Kimyasal depolarımız çevreye zarar verebilecek sızıntı, dökülme vb. durumlara karşı gerekli önlemler alınmış şekildedir. Kimyasal depolamayı kimyasalın cinsine, üretici firmanın depolama talimatına ve yönetmeliklere uygun olarak yapıyoruz.

Kullandığımız kimyasal miktarını azaltmak ve çevreye olan zararlarını minimuma indirmek amacıyla kimyasal dozaj sistemlerini kullanıyoruz.Daha az kimyasal ve su ihtiyacı olan temizlik ekipmanlarını tercih ediyoruz.Kimyasalarda çevreye duyarlı,ecolabel ürünleri tercih ediyoruz.



9.Satınalma Faaliyetleri

Satın alma faaliyetlerimizi, mümkün olduğunca yakın bölgelerden yapıyoruz. Böylece tedarikçi firmaların teslimat araçlarının CO₂ salınımlarını minimize ederek çevreye yapılan etkilerin azaltılması, araç kullanımı ve enerji tüketimi sebebiyle karbon salınımlarımızı azaltabilmeyi hedefliyoruz. Satın alma politikası çerçevesinde prensiplerimiz; **yerel tedarikçi önceliğiyle, adil ticaret, çevreye duyarlı ve verimli satın alma** uygulamalarıdır. Bu amaçla sürdürülebilirlik kapsamında satın alma politikamızın kriterlerini revize ederek paydaşlarımızın bilgisine sunuyoruz.

10. Personel ve Çalışma Hayatı

Tüm çalışanlarımızın sağlıklı, mutlu ve güvenli bir iş ortamında çalışmasını önemsiyoruz. İstihdam ettiğimiz personellerin bölge halkından olmasına dikkat ediyoruz. Bu şekilde ekonominin çarpan etkisiyle, istihdam ettiğimiz personelin bölge içerisinde ekonomiyi canlandırmasına katkı sağlamaktayız.

Farklı ülkelerden ve milliyetlerden gelen misafirlerimize hitap eden uluslararası standartlarda hizmet veren bir işletme olarak misafir ve çalışanlarımız için milliyet, ırk, dil, din vb. ayrımı yapmak hem otelcilik hem de çalışma prensiplerimize aykırıdır.

Çalışanların çalışma saatlerine göre ulaşımına destek için servis desteği sağlıyoruz.



Erkek	71
Kadın	23
Toplam	94

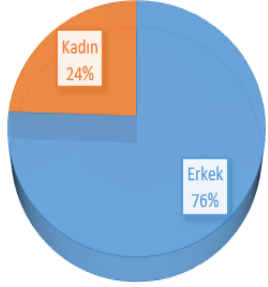
YEREL	23
YEREL DEĞİL	71

ERKEK YÖNETİCİ	10
KADIN YÖNETİCİ	2

ENGELLİ ÇALIŞAN SAYISI	0
YAŞ ORTALAMASI	34,2271

YAŞ SKALASI			
16-25	34	41-60	27
26-40	30	> 60	3

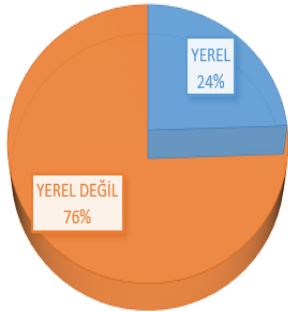
TOPLAM ÇALIŞAN
ERKEK/KADIN



YÖNETİCİ
KADIN/ERKEK



TOPLAM ÇALIŞAN
YEREL/YEREL DEĞİL



2023 yılında 94 çalışanımız ile hizmet verdiğimiz otelimizde sürdürülebilir gelişim adına memnuniyet ölçümlemek büyük önem taşımaktadır.

Tüm çalışanlarımıza cinsel tercih, yaş, cinsiyet, etnik köken, dini inanç, maluliyet durumlarına bakılmaksızın adil davranmak başlıca sorumluluğumuzdur.

Bu kapsamda:

- ✓ Açık, eşit, şeffaf, adil çalışanların da dahil olduğu bir ortak yöntem anlayışını benimseriz.
- ✓ Eşit, standart, güvenli şartlarda çalışma imkanı sunarız.
- ✓ Problemlerin dinlenmesi ve çözümüne öncelik veririz.
- ✓ Adil, yasal düzenlemeleri ve belirlenmiş standartları karşılayan bir çalışma ve ücretlendirme politikası uyguluyoruz.
- ✓ Çalışanlarımızı dinler, fikirlerin özgürce beyan edilebildiği, diyalogun geliştirildiği bir iletişim modeli uyguluyoruz.(QR kod sistemli şikayet hatlarımızla)
- ✓ Çalışanlarımıza güvende olduklarını hissettirir, kişisel bilgilerini koruruz.
- ✓ Çalıştığı yeri tanıma, kendini geliştirme ve eğitim hakkını önde tutarız.
- ✓ Sunduğumuz sosyal haklar, yan haklar ve ödüllerden tüm çalışanlarımızın yararlanmasını sağlarız.



11.Çocuk İstismarı ve Taciz

Çocukların korunması için herkesin sorumluluk taşıması gerektiğine inanıyoruz. Çocuk refahının ve çocukların her çeşit zarardan korunmasının son derece önemli olduğunu ve alakalı olduğumuz tüm çocukların fiziki ve zihinsel tacizden korunmasının temel görevimiz olduğunu biliyoruz. Tüm ekibimize, çocuk istismar türlerini (fiziksel, cinsel, duygusal istismar ve ihmal) öğretiyor, çocuk istismarı ihbar etme uygulamaları ve bu kapsamdaki toplumsal yükümlülüklerimizi içeren eğitimler veriyoruz.

Çocuk yaşta kabul edilen personel çalıştırmıyoruz.(Staj amaçlı ,mesleki çalışma faaliyeti olanlar hariç.)

Communities **Acting Here**

#05
Roll out a WATCH child protection programme

To validate this action, train your teams to detect and react to cases of sexual abuse or exploitation of minors in your establishment.

Your hotel participates in the WATCH programme if it has implemented the following actions (mandatory):

- 1) Organising training for teams in contact with guests and for department heads on detecting potential cases of sexual abuse or exploitation of children and how to report them to the appropriate authorities (contacts in the local or national police, organisations, etc.)
- 2) Informing your guests about the Group's commitment to child protection through communication formats that are visible to guests (posters, flyers, screens, etc. Contact your Planet Z1 coordinator and/or the identified organisation for your country)

To take your commitment further, you can also (optional):

- Relay kidnapping alerts
- Relay the programme to service providers (taxis, tour operators, tourist excursion providers, etc.)
- Take part in programmes to reintegrate minors in difficulty or who are excluded
- Develop partnerships with local child protection organisations

Definition: Sexual exploitation of children is when an adult has sexual relations with a minor in exchange for remuneration or compensation. It can take a number of different forms (sexual abuse, prostitution, child pornography, or other forms of trafficking).

- Training tools and communication formats adapted to your country's specific situation, available from your Planet Z1 coordinator and via Gaia
- The APACHE risk management manual, which indicates the procedures to follow if sexual abuse of minors is suspected or detected, is available from your country's Safety Department

Sexual exploitation of children is a very serious violation of international United Nations conventions, as well as being a crime punished by national and extraterritorial laws and a violation of the AccorHotels Group's Ethics and CSR Charter.

Fighting child sexual exploitation means acting on our responsibilities as a tourism operator and promoting the development of responsible tourism that respects and protects local communities and guests at our establishments.

For more information, get in touch with your Planet Z1 coordinator

Evidence to be submitted by the hotel in case of an audit:

- > List of employees in contact with clients (including: front desk, housekeeping, catering) with annotating of the collaborators having done the training course

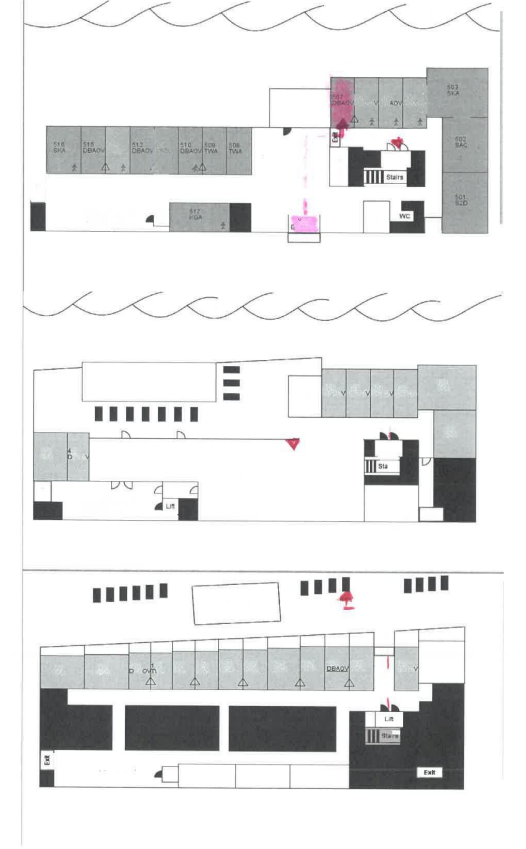
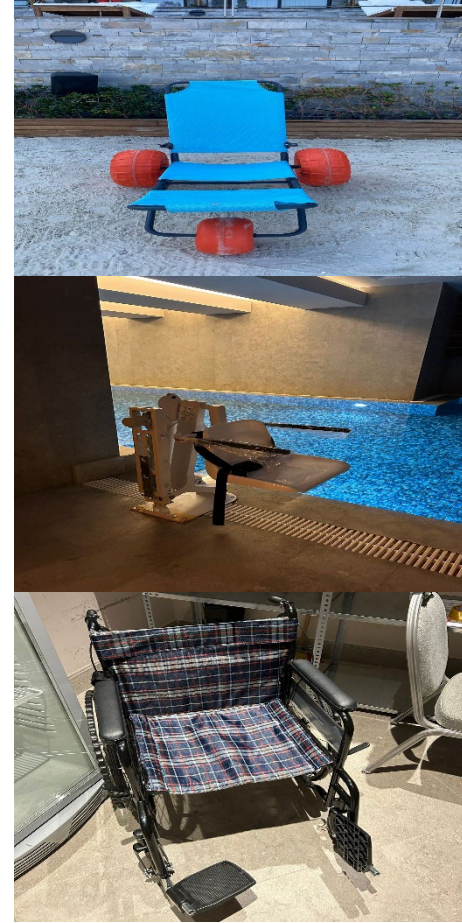
Verification element on the country and Corporate levels:

- > Results of quality audits

ACCOR | PLANET Z1 in action Guide 01/02/2022 | 1

12.Kısıtlı Bireyler İçin Erişim

Yasal mevzuatların erişilebilirlik kriterleri doğrultusunda mevcut engelli odamız ve genel alanlarda engelliler için kullanılabilir alanlarımız,her noktaya ve her alana erişilebilirliği sağlayarak,kısıtlı misafirlerimizin de konaklama süreçlerini en iyi şekilde yönetmeyi hedeflemekteyiz.Bu kapsamda yapabileceğimiz iyileştirmeleri planlayarak daha iyi olmak için çaba sarfediyoruz.



13.Kültürel Mirasın Tanıtımı

Tarihimize ve kültürümüze saygı, gelecek nesillere bırakacağımız en önemli değerlerimizdendir. Hızlı nüfus artışı sebebi ile kentlerin çok önemli dönüşümlerle karşı karşıya kalacağı gözlemlenmektedir. Özellikle çevresel ve kültürel kayıpların yaşanacağı ve kültürel mirasın da bu sürecin tehdidi altında kalacağı öngörülmektedir. Bu amaçla tüm çalışanlarımız ve misafirlerimizin konu hakkında bilgilendirilmesine katkı sağlıyoruz. Bodrum'un tarihi ve kültürel alanlarını misafirlerin rahat ulaşabileceği QR kod sistemiyle görseller aracılığıyla tanıtıyoruz.





Bodrum Çökertme Kebabı



Bodrum Mandalina Cipsi

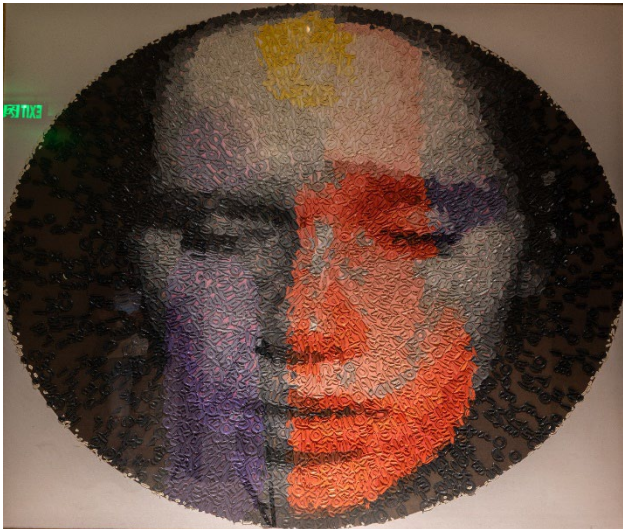


Bodrum Mandalina Gazozu

Misafirlere bölgenin yemek, coğrafi işaretli ürünler, aktivite, kültür ve geleneklerinin tanıtılmasına destek veriyor, (dini mekânlar, kültürel mekânlar, doğal zenginlikler vb.) bunun için çalışanların eğitilmesini sağlıyoruz. Yerel tanıtım amacıyla Beach menümüzde Çökertme Kebabı bulunmaktadır. Buna istinaden Misafir odalarına Bodrum Mandalina Gazozu ve Bodrum Mandalina Cipsi ilave ediyoruz. Ayrıca tüm çevremizdeki kültürel mirasımızla ilgili bilgileri info kanalları aracılığıyla paylaşıyoruz.

Modern Kltr sunumu uygulamalarında byk bir aba gstermekteyiz.

Dnya apında sanat eserlerini otelin her kşesinde inceleyebilirsiniz. Otel duvarlarımızı birbirinden muhteşem tabloların olduĐu byk bir sergi alanına dnştrdĐmz bir gerçektir.



BODRUM'UN TARİHİ VE KÜLTÜREL YERLERİ

1. BODRUM KALESİ

1402 yılında St. Jean Şövalyeleri tarafından Aziz Peter Kalesi adıyla inşa edilmiş kale ,1960 yılından beri 'SualtıArkeoloji Müzesi olarak da kullanılmaktadır.

Otele mesafesi 20 km'dir.



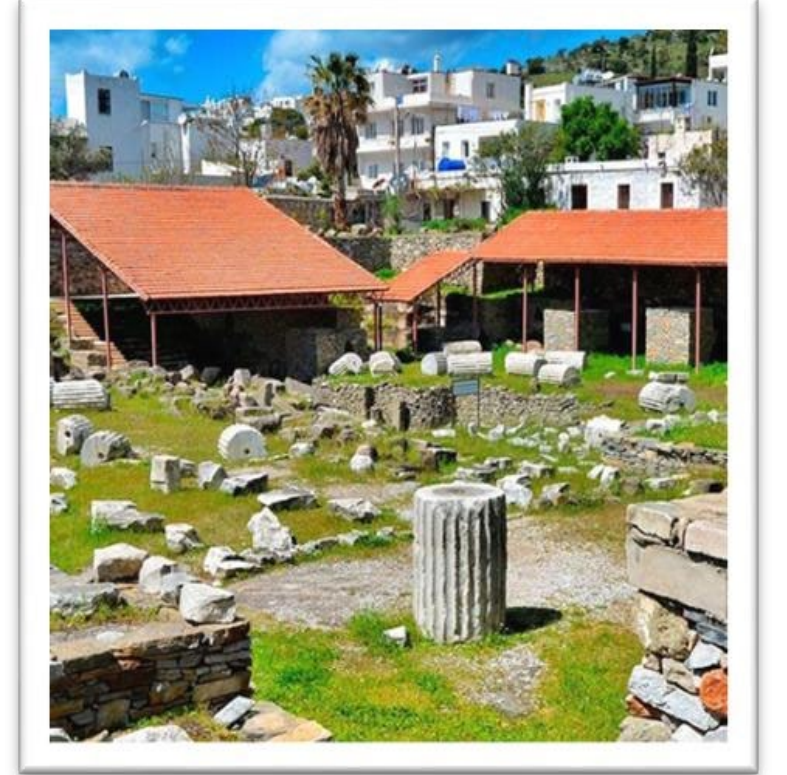
2. BODRUM SUALTI ARKEOLOJİ MÜZESİ

M.Ö. 14. y.y. dan M.S. 16. yüzyıla uzanan zengin sualtı koleksiyonu nedeniyle müzenin ismi 1981 yılında Bodrum Sualtı Arkeoloji Müzesi olarak yeniden belirlenmiştir. Ülkemizin tek dünyanın en önemli sualtı arkeoloji müzesidir. Bodrum Sualtı Müzesi ,1995 yılı Avrupa Özel Övgü Ödülü'ne sahiptir. Otele mesafesi 20 km'dir.



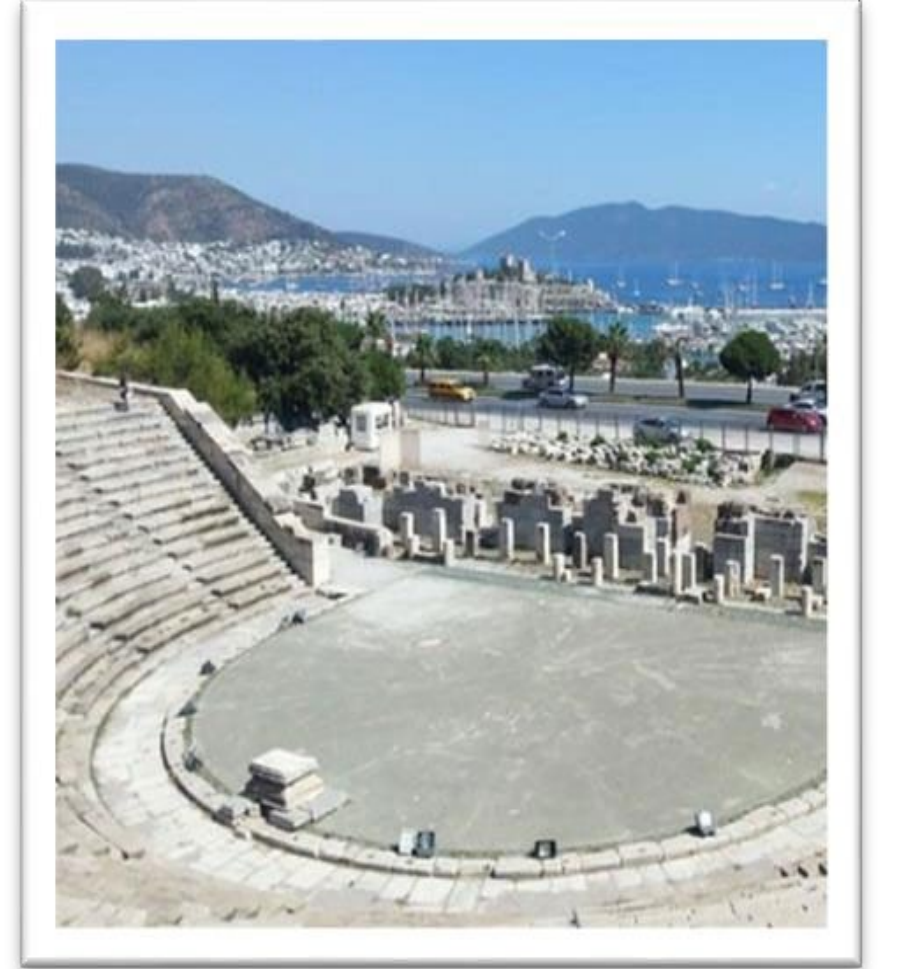
3. HALİKARNAS MOZOLESİ

Karya hükümdarı, Mausolos için M.Ö. 350 yılında yapılmış, büyük bir mezardır. Mermer yapısı o kadar muazzam ve süs heykelleri o kadar çarpıcıydı ki, Dünyanın Yedi Harikası listesine girdi. İsmindeki 'mozole' daha sonraki herhangi bir anıt mezara verilen isim olmuştur. Otele mesafesi 15 km'dir.



4. BODRUM ANTİK TİYATRO

Klasik çağdaki Bodrum'dan günümüze ulaşabilen tek yapıdır. Bodrum'un ortasındaki Göktepe dağının güney eteklerindeki bu tiyatro, Anadolu'nun en eski tiyatrolarındandır. 1960 'larda bir grup Türk tarafından restore edilen bu tiyatro (En son restorasyonu Bodrum Belediyesi ,Ericson ve Turkcell işbirliği ile) günümüzde de Bodrum'daki birçok festivale sahne olmaktadır. Otele mesafesi 20 km 'dir.



5.MYNDOS KAPISI

Kral Mausolos tarafından yaptırılmış olan Myndos Kapısı Bodrum mekez ile Gmbet arasında yer alıyor.Bodrum tarihi yerleri aısından da ok nemli bir yere sahip yapılarından biri.Byk İskender'in geemediėi kapı olarak da anılır.Otele mesafesi 18 km'dir.



6. BARDAKÇI YEL DEĐİRMENLERİ

Bodrum ilçesinde bulunan yel değirmenleri ilçenin simgesi

konumundadır. Bodrum'da ki yel değirmenleri ilk defa 1850 'li yıllarda bol rüzgar alan tepelerde yapılmıştır.

Otele mesafesi 15 km'dir.



MÜZELER ve TARİHİ YERLER DİNİ KÜLTÜREL YAPILAR İÇEREN ALANLARIN ZİYARETLERİNDE DİKKAT EDİLMESİ GEREKEN HUSUSLAR

Müzeler, kültür, sanat, doğa, bilim ve teknoloji alanlarına ait objeleri ve hikâyeleri içinde barındıran mekânlardır. Müzelerde bulunan gerçek objeler karşısında öğrenme daha ilgili ve heyecanlı olmakta, etkili bir öğrenme gerçekleşmektedir. Müzelerin en önemli görevlerinden biri de insanları eğitmek ve bilgilendirmektir.

- Müzede yapılan uyarıları dikkate alınız.
- Görevlilerin uyarılarına ve müze içerisinde asılı olan ziyaret kurallarına uymak.
- Girişlerde, eğer gerekiyorsa mutlaka kimlik-müze kart ibraz etmek, biletli giriş yapmak.
- Müzede uyulması gereken en önemli kurallardan bir tanesi sessiz olmak ve gürültü yapmamaktır.
- Müzede sergilenen eserlere ve kasalarına (kaidelerine) dokunmamak, üzerlerine yazı yazmamak (bu uyarı özellikle açık hava müzelerine ve ören yerlerine giderken yapılmalıdır), eşyalara zarar vermemek.
- Gezilen müzedeki uyarıya göre fotoğraf çekmeyiniz/çekebilirsiniz.

- Gezilen müzedeki uyarıya göre flaşlı çekim yapmayınız/yapabilirsiniz, (bu uyarılar gidilecek müzenin kurallarına göre yapılmalıdır).
- Anlatılanları dikkatle dinlemek, merak ettiklerinizi rehberinize ve (varsa) müze eğitim uzmanlarına sorunuz.
- Eserler hakkında bilgisine başvurduğumuz görevliye teşekkür etmek.
- Müzelere yiyecek ve içeceklerle girmemek.
- Yerlere çöp atmamak.
- Grup halinde yapılan gezilerde, gruptan ayrılmamak. Gruptan ayrılır, kaybolduğunuzu düşünürseniz görevlilerden yardım isteyerek danışmaya gidiniz.
- Gezi sırasında başkalarını rahatsız edici davranışlardan kaçınmak.
- İnanç Turizmi olarak geçen toplu ibadethanelerin (camii, kilise, sinagog vb.) ziyaretlerinde ise; gezilecek olan ibadethanelerin dini açıdan dikkat edilmesi gereken hususlara uyulması ve hoşgörölü olarak ziyaret edilmelidir.
- Girişlerdeki görevliler tarafından yapılan uyarılarının dikkate alınması,
- Gerekli olması halinde giriş alanlarında bulunan uygun giysilerin giyilmesi
- Ziyaret alanlarında ibadet eden kişileri rahatsız etmemek, sessiz olmak ve gürültü yapmamak,
- Yiyecek ve içeceklerle girmemek, yerlere çöp atmamak
gibi hususlara dikkat edilmesi gerekmektedir.

Dođal alanlara giriřte uyulması gereken kurallar

- Giriřlerde görevliler tarafından yapılan uyarıların dikkate alınması,
- Ađaçlık alanlarda ateř yakmamak,
- Çöpleri ve özellikle cam, sigara izmaritlerini yerlere atmamak,
- "Girilmez" ve "Yüzmek Yasaktır" diye belirtilen yasaklı alanlara kesinlikle girmemek,
- Doğada yaşayan bitki ve hayvan gibi tüm canlıların yaşam alanlarına zarar vermemek